



Laveuse à légumes
Lave légumes 300 l. - basculement du
panier - 10/40 kg - 3 cycles
automatique

REPÈRE # _____

MODELE # _____

NOM # _____

SIS # _____

AIA # _____



660030 (LV301R)

Lave légumes à cuve
basculante 300 litres,
charge par cycle: 10/40 Kg
3 cycles automatiques de
lavage

Description courte

Repère No. _____

Capacité/cycle: légumes légers 10 kg, légumes lourds
40 kg

Durée du cycle: 2-3 mn. Construction en acier inox AISI
304 satiné. Etanchéité IP55. Cuve basculante de 300
litres avec fond perforé amovible pour le nettoyage.
Remplissage automatique et continu de la cuve.
Basculement automatique de la cuve avec commande
en façade. Pression de l'eau réglable en fonction du
type de légumes à laver. 3 cycles automatique de
lavage + cycle manuel

Caractéristiques principales

- Fond de cuve à double inclinaison pour permettre le nettoyage automatique.
- La forme de la cuve de lavage permet un vortex efficace.
- Relevage du panier en fin de cycle grâce à un moteur linéaire contrôlé par un double bouton poussoir avec alarme.
- Fonctionnement manuel ou automatique (3 cycles).
- Vanne à bille manuelle « Soft action » permettant de réguler la pression d'arrivée d'eau de lavage.
- Diffuseurs multiples pour uniformiser le vortex et électrovanne pour accélérer le remplissage et la vidange d'eau.
- Panneau de commande simple à utiliser avec interrupteur d'arrêt d'urgence et alarme sonore.
- Durée du cycle de 2 à 3 minutes.
- Pieds en inox réglables en hauteur.
- Protection IP 25 contre les jets d'eau, des objets solides et les petits animaux (supérieure à 6 mm)

Construction

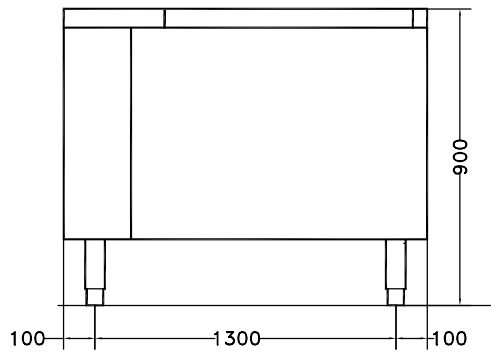
- Entièrement en inox AISI 304.
- Les cuves ont une capacité de 10 kg de petits légumes ou 40 kg de gros légumes par cycle.

APPROBATION: _____

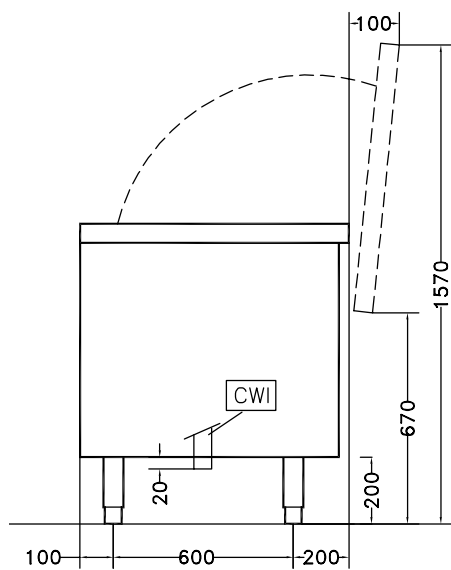


Laveuse à légumes Lave légumes 300 l. - basculement du panier - 10/40 kg - 3 cycles automatique

Avant

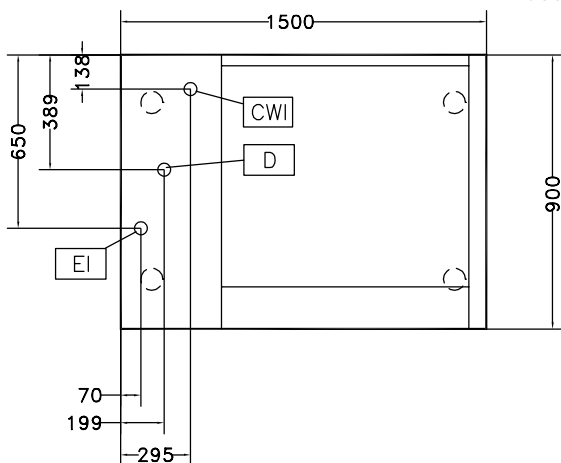


Côté



- CWI** = Raccordement eau froide
D = Vidange
EI = Connexion électrique

Dessus



Électrique

Total Watts : 1.2 kW

Informations générales

Largeur extérieure 1500 mm
Profondeur extérieure 900 mm
Hauteur extérieure 850 mm
Poids brut : 228 kg
Capacité de cuve utile : 300 lt
**Capacité de chargement/
cycle - petits légumes** 10 kg
**Capacité de chargement/
cycle - gros légumes** 40 kg

Laveuse à légumes
Lave légumes 300 l. - basculement du panier - 10/40 kg - 3 cycles
automatique

La société se réserve le droit de modifier les spécifications techniques sans préavis.

